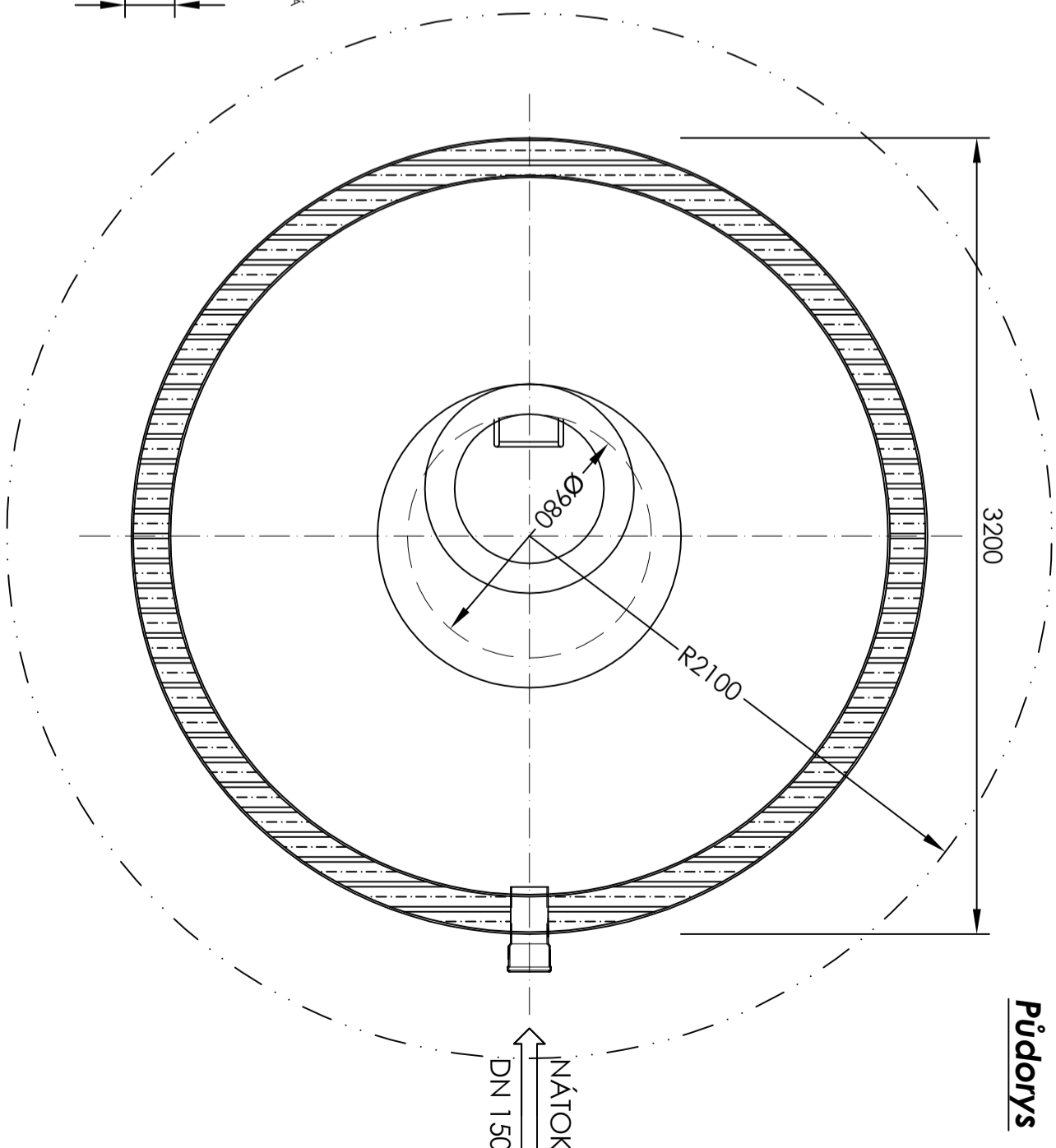
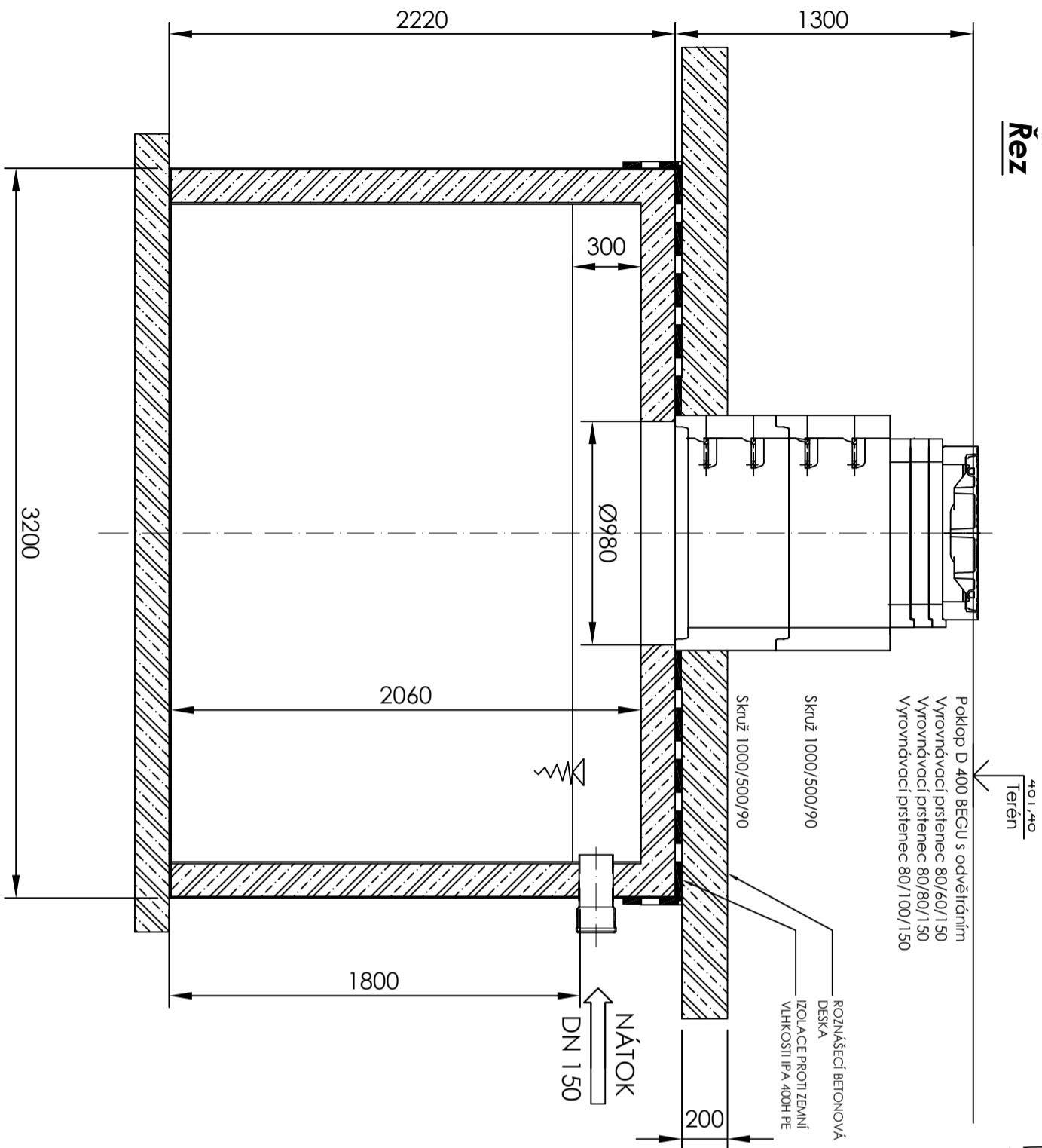


Dvouplášťové plastové nádrže je vyrobená z konštrukčných prvků a desek z integrovaného polypropylenu nebo polyethylenu a jejich kopolymerů, homogenních i lehčených – technologii svačování. Jímka bude opatřena rozdnášecí betonovou deskou, skružemi a poklopem se zatížením D400.

Roznášecí betonová deska z betonu dle ČSN EN 206-1 C25/30-XC2-XA1, výztuž B500A

Nádrž je vodotěsná ve smyslu ČSN 75 0905.



Pozn.: ● před prováděním stavebních prací je třeba všechny v dokumentaci uvedené rozměry překontrolovat

Ing. Milan Kaláb - Projektová a inženýrská kancelář, Mičurnovo 1148, 356 01 Sokolov			
IČ: 124 05 744		DIČ: CZ5504120677	
Číslo autorizace: 0300295		Tel.: 777 550 412	
e-mail: milan.kalab@quick.cz			
Projektant	Michaela Denglerová	Paré číslo:	
Zodpovědný projektant	Ing. Milan Kaláb		
Stavebník:			
Školní statek a krajské středisko ekologické výchovy, p. o., u Farmy 30/11, 350 02 Cheb			
Stavba:			
Výstavba nových dílen pro rostlinnou výrobu			
Objekt:		Účel:	
SO 03 - Přípojka kanalizace a žump		DSJ	
Předmět:		Meřtko:	
AKUMULAČNÍ JÍMKA		1 : 25	
		Příloha číslo: 03-04	
Výkres je důležitým majetkem Ing. Milana Kalába, nesmí být použit a kopírován třetí osobou, ji předán či jímek s ním nakládáno bez písemného povolení autora.			